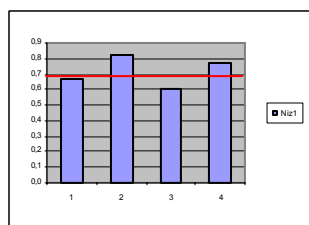


Kazalniki kakovosti – poročilo za leto 2006

1. Število padcev s postelj na 1000 oskrbnih dni

ODDELEK	1. KV.	2. KV.	3. KV.	4. KV.	LETO
Internistični	0,7	0,8	0,6	0,8	0,7

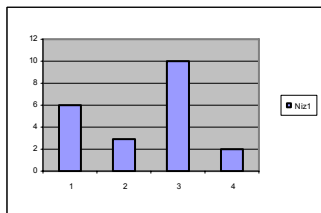


Načrt za izboljšave:

Kaj	zmanjšati celokupni delež padcev na 0,6
Kdo	Pom. dir za področje ZNO / tim za padce
Kdaj	2007
Merila za spremljanje ukrepov	kvartalno spremljanje kazalca

2. Število preležanin, nastalih v bolnišnici, na 1000 hospitaliziranih bolnikov

ODDELEK	1. KV	2. KV.	3. KV.	4. KV	LETO
Internistični	6	3	10	2	5



Načrt za izboljšave:

Kaj	ohraniti doseženo raven
Kdo	Pom. dir za področje ZNO / tim za preležanine
Kdaj	2007
Merila za spremljanje ukrepov	kvartalno spremljanje kazalca

3. Čakalna doba za računalniško tomografijo

obdobje	januar – december	oktober – december
število realiziranih storitev	1527	522
povprečna čakalna doba na bolnika		15,8 dni
razpon čakalne dobe	0 – 68 dni	0 – 68 dni
odstotek urgentnih preiskav		11,5

Načrt za izboljšave:

Kaj	Redno kvartalno spremljanje kazalca s ciljem doseči na letnem nivoju povprečno čakalno dobo max. 15,8 dni
Kdo	Koordinator vodenja kakovosti / komisija za kakovost / vodja oddelka za radiologijo

Kdaj	2007
Merila za spremljanje ukrepov	kvartalno spremljanje kazalca

4. **Čakanje na odpust:** dnevi, ko bolniki, ki so končali zdravljenje v akutni bolnišnici, čakajo na odpust

V Bolnišnici Golnik KOPA paciente, ki so končali zdravljenje v akutni bolnišnici in potrebujejo samo zdravstveno nego, premestimo na negovalni oddelek.

Neakutna obravnava pacientov za obdobje: 01.01.2006 – 31.12.2006

Začetno stanje*	Sprejem s premestit.*	Sprejem*	Odpust*	Odpust s premest.*	Končno stanje*
15	321	17	233	57	8

* število pacientov

povprečna ležalna doba: 12,1 dni

Načrt za izboljšave:

Kaj	Za bolnike, ki potrebujejo samo zdravstveno nego, skrbi osebje negovalnega oddelka
Kdo	Saša Kadivec / Ida Hafner
Kdaj	2007

5. **Delež nenačrtovanega ponovnega sprejema** v isto bolnišnico v 7 dneh po odpustu zaradi iste diagnoze ali zapletov, povezanih z boleznijo

Število ponovno sprejetih bolnikov v letu 2006: 63

Število vseh odpuščenih bolnikov: 7198

Delež: 0,9%

Načrt za izboljšave:

Kaj	Redno kvartalno spremljanje kazalca s ciljem ohraniti delež v letu 2006
Kdo	Koordinator vodenja kakovosti / komisija za kakovost
Kdaj	2007
Merila za spremljanje ukrepov	kvartalno spremljanje kazalca

6. Bolnišnične okužbe

	število	%
Število vseh sprejemov v KOPA	7198	
Odvzem nadzorne kužnine	1492	20,7
Hospitalizirani bolniki z MRSA	35	0,5
okuženi z MRSA ob sprejemu	33	94
Okuženi z MRSA v KOPA	2	6
Delež MRSA med izolati S. aureus		8,6

Načrt za izboljšave:

Kaj	Ohraniti delež bolnikov, okuženih z MRSA v KOPA
Kdo	Vodja KOBO / člani KOBO
Kdaj	2007
Merila za spremljanje ukrepov	stalno spremljanje kazalca