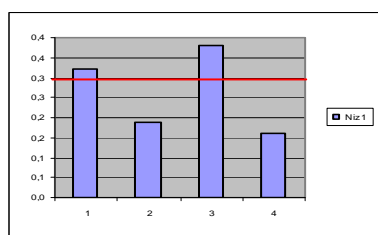


Kazalniki kakovosti – poročilo za leto 2007

1. Število padcev s postelj na 1000 oskrbnih dni

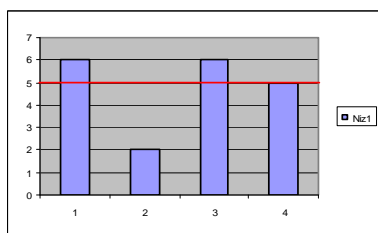


ODDELEK	1. KV.	2. KV.	3. KV.	4. KV.	LETO
Internistični	0,3	0,2	0,4	0,2	0,3

Načrt za izboljšave:

Kaj	Na letnem nivoju obdržati dosežen rezultat 0,3 padce na 1000 oskrbnih dni.
Kdo	Pomočnica direktorja za področje ZNO
Kdaj	Celoletne aktivnosti v krožku za padce
Merila za spremljanje ukrepov	Redna mesečna poročila o padcih

2. Število preležanin, nastalih v bolnišnici, na 1000 hospitaliziranih bolnikov



ODDELEK	1. KV.	2. KV.	3. KV.	4. KV.	LETO
Internistični	6	2	6	5	5

Načrt za izboljšave:

Kaj	Na letnem nivoju obdržati dosežen rezultat 5 preležanin na 1000 hospitaliziranih bolnikov.
Kdo	Pomočnica direktorja za področje ZNO
Kdaj	Celoletne aktivnosti v krožku za preležanine
Merila za spremljanje ukrepov	Redna mesečna poročila o preležaninah

3. Čakalna doba za računalniško tomografijo

obdobje	januar – december
število realiziranih storitev	3029
povprečna čakalna doba na bolnika	12,1
razpon čakalne dobe	12 - 25 dni
odstotek urgentnih preiskav	3,7

Načrt za izboljšave:

Kaj	Preveriti način evidentiranja – spremljati podatke samo za ambulantne bolnike
Kdo	Koordinator vodenja kakovosti / komisija za kakovost / vodja oddelka za radiologijo
Kdaj	2008
Merila za spremljanje ukrepov	kvartalno spremljanje kazalca

4. Čakanje na odpust: dnevi, ko bolniki, ki so končali zdravljenje v akutni bolnišnici, čakajo na odpust

V Bolnišnici Golnik KOPA paciente, ki so končali zdravljenje v akutni bolnišnici in potrebujejo samo zdravstveno nego, premestimo na negovalni oddelek.

Neakutna obravnava pacientov za obdobje: 01.01.2007 – 31.12.2007

Začetno stanje*	Sprejem s premestit.*	Sprejem*	Odpust*	Odpust s premest.*	Umrli*	Končno stanje*
8	329	33	221	88	55	6

* število pacientov

Načrt za izboljšave:

Kaj	Za bolnike, ki potrebujejo samo zdravstveno nego, skrbi osebje negovalnega oddelka
Kdo	Pom. dir za področje ZNO / glavna MS negoval. odd.
Kdaj	2008

5. **Delež nenačrtovanega ponovnega sprejema** v isto bolnišnico v 7 dneh po odpustu zaradi iste diagnoze ali zapletov, povezanih z boleznijo

Število ponovno sprejetih bolnikov v letu 2007: 289

Število vseh odpuščenih bolnikov: 7595

Delež: 3,8%

Načrt za izboljšave:

Kaj	Redno kvartalno spremljanje podatkov z vzorčno kontrolo
Kdo	Vodja internega strokovnega nadzora
Kdaj	2008
Merila za spremljanje ukrepov	Delež ponovno sprejetih bolnikov v letu 2008

6. Kolonizacija z MRSA

Število vseh sprejemov v bolnišnico v letu 2007	7590
Ali je vpeljan reden odvzem nadzornih kužnin za odkrivanje nosilcev MRSA?	Da
Koliko bolnikom so bile odvzete nadzorne kužnine v letu 2007	Cilj za leto 2007 je 15% Doseženo število: 1693 delež: 22,3%
Število vseh bolnikov koloniziranih z MRSA hospitaliziranih v letu 2007	Število: 41 Delež: 0,55%
Število bolnikov že koloniziranih z MRSA ob sprejemu	Število: 36 Delež: 0,47%
Število bolnikov, ki je MRSA pridobilo v ustanovi	Število: 5 Delež: 0,07%
delež MRSA med izolati <i>S. aureus</i>	Število: 389 Delež: 10,5%

Načrt za izboljšave:

Kaj	Dosledno jemanje brisov vseh bolnikov, ki so potencialno kolonizirani z MRSA ob sprejemu
Kdo	Vodje bolniških oddelkov, vodja KOBO
Kdaj	2008
Merila za spremljanje ukrepov	čas od sprejema do odvzema kužnine